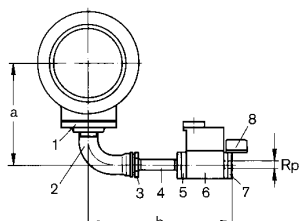


# Размеры для подключения газа для газовых и комбинированных горелок

## Типоразмер 1



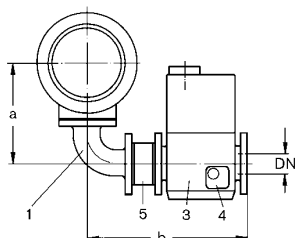
1. резьбовой фланец
2. колено
3. редукционный nipple
4. двойной nipple
5. фланец DMV
6. DMV
7. фланец DMV
8. GW

Арматура	Монтажные элементы	Поз. 2	Поз. 3	Поз. 4	Поз. 5	Поз. 6	Поз. 7	a*	b*
R	Поз. 1								
3/4	DN25-Rp1	R-Rp1	–	R1x160	507-R1	507/11	507-Rp3/4	213	351
1	DN25-Rp1	R-Rp1	–	R1x160	512-R1	512/11	512-Rp1	213	385
1 1/2	DN25-Rp1	R-Rp1	–	R1x160	520-R1	520/11	520-Rp1 1/2	213	412
2	DN25-Rp1	R-Rp1	–	R1x160	520-R1	520/11	520-Rp2	213	412

Размеры в мм

\* Размеры даны приблизительно

## Типоразмер 1



1. фланцевое колено
2. переходный фланец эксцентрический
3. DMV
4. GW

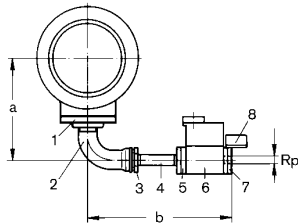
Арматура	Монтажные элементы	Поз. 2	Поз. 3	a*	b*
DN	Поз. 1				
40	25	25/40	5040/11	221	478
50	25	25/50	5050/11	221	493
65	25	25/65	5065/11	221	556
80	25	25/80	5080/11	221	581

Размеры в мм

\* Размеры даны приблизительно

# Размеры для подключения газа для газовых и комбинированных горелок

## Типоразмер 3



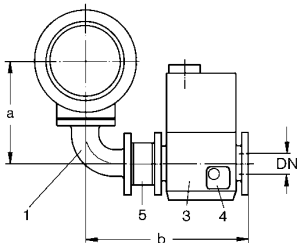
1. резьбовой фланец
2. колено
3. редукционный ниппель
4. двойной ниппель
5. фланец DMV
6. DMV
7. фланец DMV
8. GW

Арматура	Монтажные элементы							a*	b*
R	Поз. 1	Поз. 2	Поз. 3	Поз. 4	Поз. 5	Поз. 6	Поз. 7		
3/4	DN40-Rp1 1/2	R-Rp1 1/2	R1 1/2xR1	R1x160	507-R1	507/11	507-Rp3/4	254	394
1	DN40-Rp1 1/2	R-Rp1 1/2	–	R1 1/2x160	512-R1 1/2	512/11	512-Rp1	254	412
1 1/2	DN40-Rp1 1/2	R-Rp1 1/2	–	R1 1/2x160	520-R1 1/2	520/11	520-Rp1 1/2	254	439
2	DN40-Rp1 1/2	R-Rp1 1/2	–	R1 1/2x160	520-R1 1/2	520/11	520-Rp2	254	439

Размеры в мм

\* Размеры даны приблизительно

## Типоразмер 3



1. фланцевое колено
2. переходный фланец эксцентрический
3. DMV
4. GW

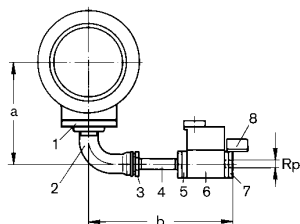
Арматура DN	Монтажные элементы DN			a*	b*
DN	Поз. 1	Поз. 2	Поз. 3		
40	40	–	5040/11	252	352
50	40	40/ 50	5050/11	252	517
65	40	40/ 65	5065/11	252	581
80	40	40/ 80	5080/11	252	605
100	40	40/100	5100/11	252	658

Размеры в мм

\* Размеры даны приблизительно

# Размеры для подключения газа для газовых и комбинированных горелок

## Типоразмер 5



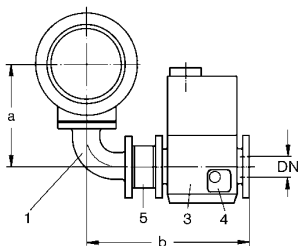
1. резьбовой фланец
2. колено
3. редукционный ниппель
4. двойной ниппель
5. фланец DMV
6. DMV
7. фланец DMV
8. GW

Арматура	Монтажные элементы	Поз. 1	Поз. 2	Поз. 3	Поз. 4	Поз. 5	Поз. 6	Поз. 7	a*	b*
R										
3/4	DN50-Rp2	R-Rp2	R2xR1	R1x160	507-R1	507/11	507-Rp3/4	298	418	
1	DN50-Rp2	R-Rp2	–	R2x160	512-R2	512/11	512-Rp1	298	426	
1 1/2	DN50-Rp2	R-Rp2	–	R2x160	520-R2	520/11	520-Rp1 1/2	298	453	
2	DN50-Rp2	R-Rp2	–	R2x160	520-R2	520/11	520-Rp2	298	453	

Размеры в мм

\* Размеры даны приблизительно

## Типоразмер 5



1. фланцевое колено
2. переходный фланец эксцентрический
3. DMV
4. GW

Арматура	Монтажные элементы	Поз. 1	Поз. 2	Поз. 3	a**	b*
DN						
40	50	50/ 40	5040/11		284	527
50	50	–	5050/11		284	362
65	50	50/ 65	5065/11		284	594
80	50	50/ 80	5080/11		284	619
100	50	50/100	5100/11		284	671

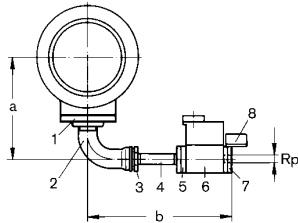
Размеры в мм

\* Размеры даны приблизительно

\*\*При регулировании O<sub>2</sub> + 40мм

# Размеры для подключения газа для газовых и комбинированных горелок

## Типоразмер 7 и 8

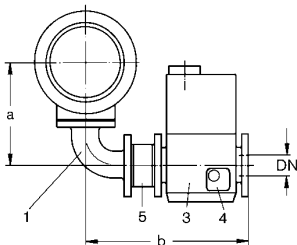


1. резьбовой фланец
2. колено
3. редуцирующий ниппель
4. двойной ниппель
5. фланец DMV
6. DMV
7. фланец DMV
8. GW

Арматура	Монтажные элементы	Поз. 1	Поз. 2	Поз. 3	Поз. 4	Поз. 5	Поз. 6	Поз. 7	a*	b*
R										
3/4 **	DN65-Rp2	R-Rp2	R2xR1	R1x160	507-R1	507/11	507-Rp3/4	322	418	
1 **	DN65-Rp2	R-Rp2	–	R2x160	512-R2	512/11	512-Rp1	322	426	
1 1/2	DN65-Rp2	R-Rp2	–	R2x160	520-R2	520/11	520-Rp1 1/2	322	453	
2	DN65-Rp2	R-Rp2	–	R2x160	520-R2	520/11	520-Rp2	322	453	

Размеры в мм \* Размеры даны приблизительно \*\*только при типоразмере 7 смотри указания на странице 7-2.18 лист 11

## Типоразмер 7 и 8



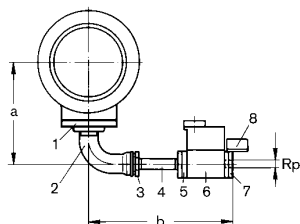
1. фланцевое колено
2. переходный фланец эксцентрический
3. DMV
4. GW

Арматура	Монтажные элементы DN	Поз. 1	Поз. 2	Поз. 3	a**	b*
DN						
40	65	65/ 40	5040/11	324	561	
50	65	65/ 50	5050/11	324	564	
65	65	–	5065/11	324	432	
80	65	65/ 80	5080/11	324	639	
100	65	65/100	5100/11	324	691	
125	65	65/125	5125/11	324	771	

Размеры в мм \* Размеры даны приблизительно \*\*При регулировании O<sub>2</sub> + 40мм смотри указания на странице 7-2.18 лист 11

# Размеры для подключения газа для газовых и комбинированных горелок

## Типоразмер 9 и 10

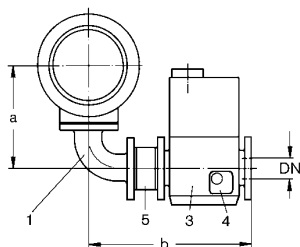


1. резьбовой фланец
2. колено
3. редуцирующий ниппель
4. двойной ниппель
5. фланец DMV
6. DMV
7. фланец DMV
8. GW

Арматура	Монтажные элементы							a*	b*
R	Поз. 1	Поз. 2	Поз. 3	Поз. 4	Поз. 5	Поз. 6	Поз. 7		
1 1/2	DN 80-Rp2	R-Rp2	-	R2x 160	520-R2	520/11	520-Rp1 1/2	352	453
2	DN 80-Rp2	R-Rp2	-	R2x 160	520-R2	520/11	520-Rp2	352	453

Размеры в мм \* Размеры даны приблизительно смотри указания на странице 7-2.18 лист 11

## Типоразмер 9 и 10



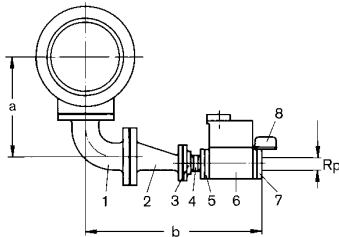
1. фланцевое колено
2. переходный фланец эксцентрический
3. DMV
4. GW

Арматура	Монтажные элементы DN			a*	b*
DN	Поз. 1	Поз. 2	Поз. 3		
40	80	80/ 40	5040/11	379	590
50	80	80/ 50	5050/11	379	594
65	80	80/ 65	5065/11	379	644
80	80	–	5080/11	379	477
100	80	80/100	5100/11	379	726
125	80	80/125	5125/11	379	801

Размеры в мм \* Размеры даны приблизительно смотри указания на странице 7-2.18 лист 11

# Размеры для подключения газа для газовых и комбинированных горелок

## Типоразмер 11

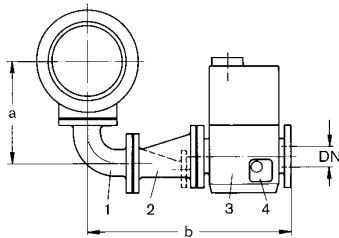


1. резьбовой фланец
2. колено
3. редукционный ниппель
4. двойной ниппель
5. фланец DMV
6. DMV
7. фланец DMV
8. GW

Арматура R	Монтажные элементы							a*	b*
	Поз. 1	Поз. 2	Поз. 3	Поз. 4	Поз. 5	Поз. 6	Поз. 7		
1 1/2	100	100/40	40-R1 1/2	R1 1/2x50	520-R1 1/2	520/11	520-Rp1 1/2	479	642
2	100	100/50	50-R2	R2x80	520-R2	520/11	520-Rp2	479	667

Размеры в мм \* Размеры даны приблизительно смотри указания на странице 7-2.18 лист 11

## Типоразмер 11



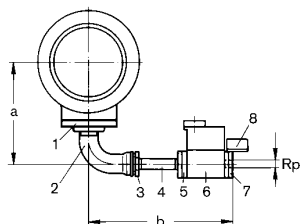
1. фланцевое колено
2. переходный фланец эксцентрический
3. DMV
4. GW

Арматура DN	Монтажные элементы DN			Размеры в мм	
	Поз. 1	Поз. 2	Поз. 3	a*	b*
40	100	100/ 40	5040/11	479	643
50	100	100/ 50	5050/11	479	646
65	100	100/ 65	5065/11	479	696
80	100	100/ 80	5080/11	479	726
100	100	–	5100/11	479	557
125	100	100/125	5125/11	479	843

Размеры в мм \* Размеры даны приблизительно смотри указания на странице 7-2.18 лист 11

# Размеры для подключения газа для газовых и комбинированных горелок

## Типоразмер 30/2 и 40/1

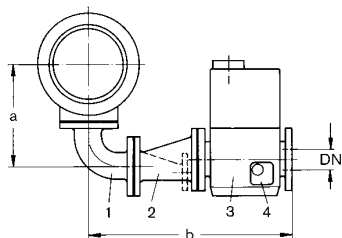


1. резьбовой фланец
2. колено
3. редукционный ниппель
4. двойной ниппель
5. фланец DMV
6. DMV
7. фланец DMV
8. GW

Арматура	Монтажные элементы							a*	b*
R	Поз. 1	Поз. 2	Поз. 3	Поз. 4	Поз. 5	Поз. 6	Поз. 7		
1 1/2	50-Rp2	R-Rp2	–	R2x160	520-R2	520/11	520-Rp1 1/2	343	453
2	50-Rp2	R-Rp2	–	R2x160	520-R2	520/11	520-Rp2	343	453

Размеры в мм \* Размеры даны приблизительно смотри указания на странице 7-2.18 лист 11

## Типоразмер 30/2 и 40/1



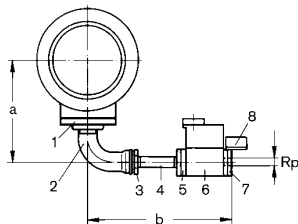
1. фланцевое колено
2. переходный фланец эксцентрический
3. DMV
4. GW

Арматура DN	Монтажные элементы DN			a*	b*
DN	Поз. 1	Поз. 2	Поз. 3		
40	50	50/ 40	5040/11	329	527
50	50	–	5050/11	329	362
65	50	50/ 65	5065/11	329	594
80	50	50/ 80	5080/11	329	619
100	50	50/100	5100/11	329	671
125	50	50/ 80 + 80/125	5125/11	329	943

Размеры в мм \* Размеры даны приблизительно \*При регулировании O<sub>2</sub>+ 40мм смотри указания на странице 7-2.18 лист 11

# Размеры для подключения газа для газовых и комбинированных горелок

## Типоразмер 40/2 и 50/1

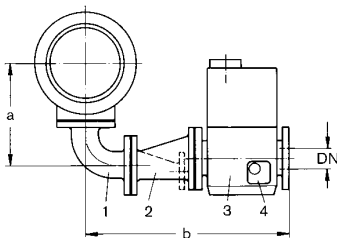


1. резьбовой фланец
2. колено
3. редуцирующий ниппель
4. двойной ниппель
5. фланец DMV
6. DMV
7. фланец DMV
8. GW

Арматура	Монтажные элементы		Поз. 3	Поз. 4	Поз. 5	Поз. 6	Поз. 7	a*	b*
R	Поз. 1	Поз. 2							
1 1/2	65-Rp2	R-Rp2	–	R2x160	520-R2	520/11	520-Rp1 1/2	367	453
2	65-Rp2	R-Rp2	–	R2x160	520-R2	520/11	520-Rp2	367	453

Размеры в мм \* Размеры даны приблизительно смотри указания на странице 7-2.18 лист 11

## Типоразмер 40/2 и 50/1



1. фланцевое колено
2. переходный фланец эксцентрический
3. DMV
4. GW

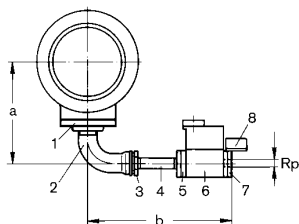
Арматура DN	Монтажные элементы DN		Поз. 3	a**	b*
	Поз. 1	Поз. 2			
40	65	65/ 40	5040/11	369	561
50	65	65/ 50	5050/11	369	564
65	65	–	5065/11	369	432
80	65	65/ 80	5080/11	369	639
100	65	65/100	5100/11	369	691
125	65	65/125	5125/11	369	771

Размеры в мм \* Размеры даны приблизительно \*\*При регулировании O<sub>2</sub> + 40мм смотри указания на странице 7-2.18 лист 11



# Размеры для подключения газа для газовых и комбинированных горелок

## Типоразмер 50/2

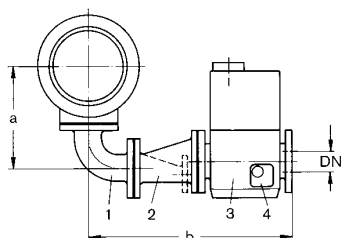


1. резьбовой фланец
2. колено
3. редукционный ниппель
4. двойной ниппель
5. фланец DMV
6. DMV
7. фланец DMV
8. GW

Арматура R	Монтажные элементы Поз. 1	Поз. 2	Поз. 3	Поз. 4	Поз. 5	Поз. 6	Поз. 7	a*	b*
1 1/2	DN 80-Rp2	R-Rp2	–	R2x160	520-R2	520/11	520-Rp1 1/2	397	453
2	DN 80-Rp2	R-Rp2	–	R2x160	520-R2	520/11	520-Rp2	397	453

Размеры в мм \* Размеры даны приблизительно смотри указания на странице 7-2.18 лист 11

## Типоразмер 50/2



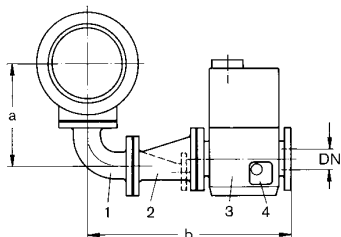
1. фланцевое колено
2. переходный фланец эксцентрический
3. DMV
4. GW

Арматура DN	Монтажные элементы DN Поз. 1	Поз. 2	Поз. 3	a*	b*
40	80	80/ 40	5040/11	424	590
50	80	80/ 50	5050/11	424	594
65	80	80/ 65	5065/11	424	644
80	80	–	5080/11	424	477
100	80	80/100	5100/11	424	726
125	80	80/125	5125/11	424	801

Размеры в мм \* Размеры даны приблизительно смотри указания на странице 7-2.18 лист 11

# Размеры для подключения газа для газовых и комбинированных горелок

## Типоразмер 60

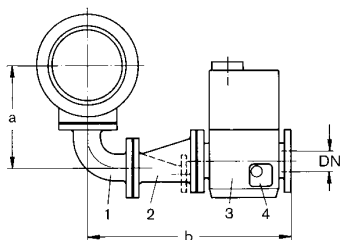


1. фланцевое колено
2. переходный фланец эксцентрический
3. DMV
4. GW

Арматура DN	Монтажные элементы DN			a*	b*
	Поз. 1	Поз. 2	Поз. 3		
40	100	100/ 40	5040/11	509	643
50	100	100/ 50	5050/11	509	646
65	100	100/ 65	5065/11	509	696
80	100	100/ 80	5080/11	509	726
100	100	–	5100/11	509	557
125	100	100/125	5125/11	509	843

Размеры в мм \* Размеры даны приблизительно смотри указания на странице 7-2.18 лист 11

## Типоразмер



1. фланцевое колено
2. переходный фланец эксцентрический
3. DMV
4. GW

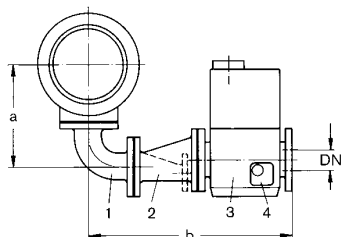
Арматура DN	Монтажные элементы DN			a*	b*
	Поз. 1	Поз. 2	Поз. 3		
40	100	100/ 40	5040/11	524	643
50	100	100/ 50	5050/11	524	646
65	100	100/ 65	5065/11	524	696
80	100	100/ 80	5080/11	524	726
100	100	–	5100/11	524	557
125	100	100/125	5125/11	524	843

Размеры в мм \* Размеры даны приблизительно смотри указания на странице 7-2.18 лист 11

# Размеры для подключения газа для газовых и комбинированных горелок

## Типоразмер WKG 40 + 50

Рис. 1



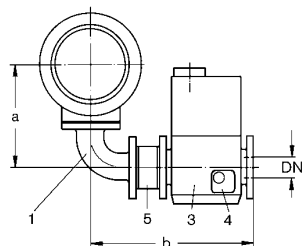
WK 40

1. фланцевое колено
2. переходный фланец эксцентрический
3. DMV
4. GW

Арматура DN	Рис.	Монтажные элементы DN				a*	b*
		Поз. 1	Поз. 2	Поз. 3	Поз. 5		
40	1	65	65/ 40	5040/11	–	384	561
50	1	65	65/ 50	5050/11	–	384	564
65	2	65	–	5065/11	65	384	474
80	1	65	65/ 80	5080/11	–	384	639
100	1	65	65/100	5100/11	–	384	691
125	1	65	65/125	5125/11	–	384	771

Размеры в мм \* Размеры даны приблизительно \*\*При регулировании  $O_2$  + 40мм  
Смотри указания внизу

Рис. 2



WK 50

1. фланцевое колено
2. переходный фланец эксцентрический
3. DMV
4. GW
5. уплотнительное кольцо, ширина 120 мм

Арматура DN	Рис.	Монтажные элементы DN				a*	b*
		Поз. 1	Поз. 2	Поз. 3	Поз. 5		
40	1	80	80/ 40	5040/11	–	464	590
50	1	80	80/ 50	5050/11	–	464	594
65	1	80	80/ 65	5065/11	–	464	644
80	2	80	–	5080/11	80	464	520
100	1	80	80/100	5100/11	–	464	726
125	1	80	80/125	5125/11	–	464	801

Размеры в мм \* Размеры даны приблизительно Смотри указания внизу

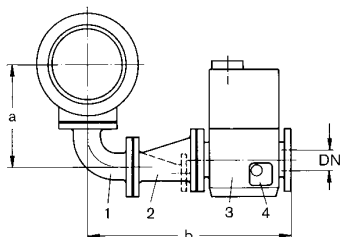
### Указания:

С типоразмера 8 (кроме 30/2, 40/1 исполнение NA, а также 40/2 до 50/2 исполнение LN) для подключения газа зажигания осуществляется серийная поставка MVD 507-5 и двойного ниппеля R 3-4x200. Подключение трубопровода газа зажигания к клапану DMV производится при монтаже.

# Размеры для подключения газа для газовых и комбинированных горелок

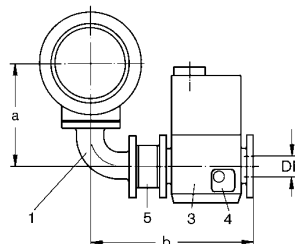
## Типоразмер WKG 70

Рис. 1



1. фланцевое колено
2. переходный фланец эксцентрический
3. DMV
4. GW
5. уплотнительное кольцо, ширина 120 мм

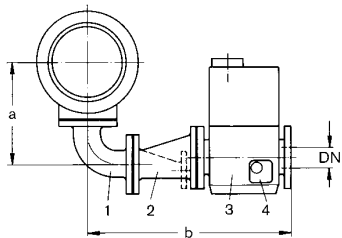
Рис. 2



Арматура DN	Рис.	Монтажные элементы DN				a*	b*
		Поз. 1	Поз. 2	Поз. 3	Pos. 5		
65	1	100	100/ 65	5065/11	–	589	696
80	1	100	100/ 80	5080/11	–	589	726
100	2	100	–	5100/11	100	589	680
125	1	100	100/125	5125/11	–	589	843

Размеры в мм \* Размеры даны приблизительно Смотри указания внизу

## Типоразмер WKG 4



1. фланцевое колено
2. переходный фланец эксцентрический
3. DMV
4. GW

Арматура DN	Монтажные элементы DN			a*	b*
	Поз. 1	Поз. 2	Поз. 3		
80	150	150/100 и. 100/80	5080/11	702	1053
100	150	150/100	5100/11	702	884
125	150	150/125	5125/11	702	937

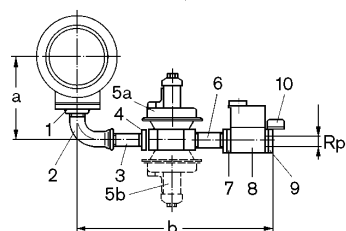
Размеры в мм \* Размеры даны приблизительно Смотри указания внизу

### Указания:

Начиная с типоразмера WKG70 и WKG4, для подключения газа зажигания осуществляется серийная поставка MVD 510-5 и двух редуцированных nipples R 1x3/4. Подключение трубопровода газа зажигания к клапану DMV осуществляется при монтаже.

# Размеры подключения газа для газовых и комбинированных горелок Исполнение ZMA и ZMI

## Типоразмер 1 ZMA/ZMI

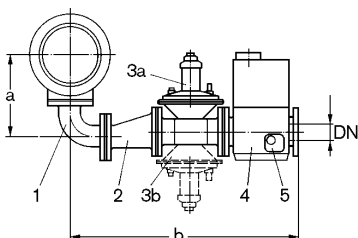


1. резьбовой фланец
2. колено
3. двойной ниппель
4. редукционный ниппель
- 5a FRS исполнение ZMA
- 5b FRS исполнение ZMI
6. двойной ниппель
7. фланец DMV
8. DMV
9. фланец DMV
10. GW

Арматура R	Монтажные элементы										a*	b*
	Поз. 1	Поз. 2	Поз. 3	Поз. 4	Поз. 5	Поз. 6	Поз. 7	Поз. 8	Поз. 9			
1	DN25-Rp1	R-Rp1	R1x100	-	510	R1x50	512-Rp1	512/11	512-R1	213	451	
1 1/2	DN25-Rp1	R-Rp1	R1x100	R1x1 1/2	515	R1 1/2x120	520-Rp11/2	520/11	520-R1 1/2	213	596	
2	DN25-Rp1	R-Rp1	R1x100	R1x2	520	R2x160	520-Rp2	520/11	520-R2	213	646	

Размеры в мм \* Размеры даны приблизительно

Рис. 1



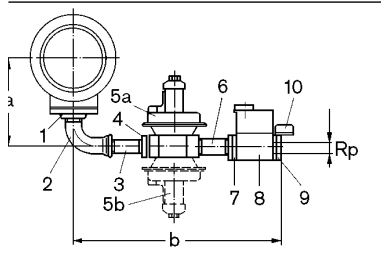
1. фланцевое колено
2. переходный фланец эксцентрический
- 3a FRS исполнение ZMA
- 3b FRS исполнение ZMI
4. DMV
5. GW
6. уплотнительное кольцо

Арматура R	Монтажные элементы DN				a*	b*
	Поз. 1	Поз. 2	Поз. 3	Поз. 4		
40	25	25/40	5040	5040/11	221	680
50	25	25/50	5050	5050/11	221	725

Размеры в мм \* Размеры даны приблизительно

# Размеры подключения газа для газовых и комбинированных горелок Исполнение ZMA и ZMI

## Типоразмер 3 ZMA/ZMI



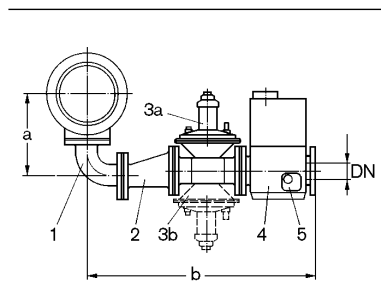
1. резьбовой фланец
2. колено
3. двойной ниппель
4. редукционный ниппель
- 5a FRS исполнение ZMA
- 5b FRS исполнение ZMI
6. двойной ниппель
7. фланец DMV
8. DMV
9. фланец DMV
10. GW

Арматура Монтажные элементы

R	Поз. 1	Поз. 2	Поз. 3	Поз. 4	Поз. 5	Поз. 6	Поз. 7	Поз. 8	Поз. 9	a*	b*
1	DN 40-Rp1 1/2	1 1/2	R1 1/2x160	-	515	R1 1/2x120	512-Rp1 1/2	512/11	512-R1	254	644
1 1/2	DN 40-Rp1 1/2	1 1/2	R1 1/2x160	-	515	R1 1/2x120	520-Rp1 1/2	520/11	520-R1 1/2	254	671
2	DN 40-Rp1 1/2	1 1/2	R1 1/2x160	R1 1/2xR2	520	R2x160	520-Rp2	520/11	520-R2	254	733

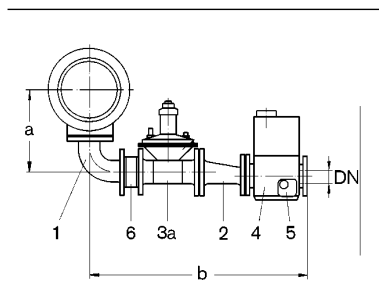
Размеры в мм \* Размеры даны приблизительно

Рис. 1



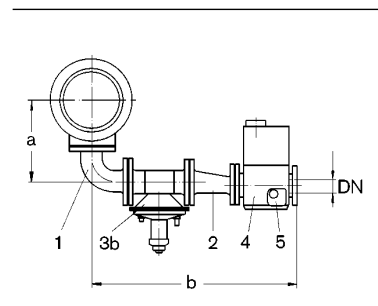
1. фланцевое колено
2. переходный фланец эксцентрический
- 3a FRS исполнение ZMA
- 3b FRS исполнение ZMI
4. DMV
5. GW

Рис. 2



- 3a FRS исполнение ZMA
- 3b FRS исполнение ZMI
4. DMV
5. GW
6. уплотнительное кольцо

Рис. 3

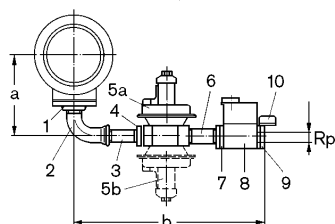


ZMA	Арматура DN	Рис.	Монтажные элементы DN					a*	b*
			Поз. 1	Поз. 2	Поз. 3	Поз. 4	Поз. 6		
	40	2	40	-	5040	5040/11	40	252	598
	50	1	40	40/50	5050	5050/11	-	252	749
ZMI	Арматура DN	Рис.	Монтажные элементы DN					a*	b*
			Поз. 1	Поз. 2	Поз. 3	Поз. 4			
	40	3	40	-	5040	5040/11		252	554
	50	1	40	40/50	5050	5050/11		252	749

Размеры в мм \* Размеры даны приблизительно

# Размеры подключения газа для газовых и комбинированных горелок Исполнение ZMA и ZMI

## Типоразмер 5 ZMA/ZMI



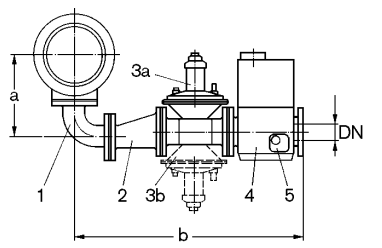
1. резьбовой фланец
2. колено
3. двойной ниппель
4. редукционный ниппель
- 5a FRS исполнение ZMA
- 5b FRS исполнение ZMI
6. двойной ниппель
7. фланец DMV
8. DMV
9. фланец DMV
10. GW

Арматура Монтажные

R	Монтажные элементы Поз. 1	Поз. 2	Поз. 3	Поз. 4	Поз. 5	Поз. 6	Поз. 7	Поз. 8	Поз. 9	a*	b*
1	DN 50-Rp2	R-Rp2	R2x200	-	520	R2x160	512-Rp2	512/11	512-Rp1	298	748
1 1/2	DN 50-Rp2	R-Rp2	R2x200	-	520	R2x160	520-Rp2	520/11	520-Rp11/2	298	775
2	DN 50-Rp2	R-Rp2	R2x200	-	520	R2x160	520-Rp2	520/11	520-Rp2	298	775

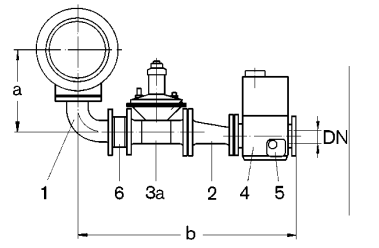
Размеры в мм \* Размеры даны приблизительно

Рис. 1



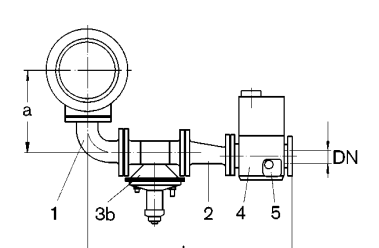
1. фланцевое колено
2. переходный фланец эксцентрический
- 3a FRS исполнение ZMA

Рис. 2



- 3b FRS исполнение ZMI
4. DMV
5. GW
6. уплотнительное кольцо

Рис. 3



ZMA	Арматура DN	Рис.	Монтажные элементы DN					a**	b*
			Поз. 1	Поз. 2	Поз. 3	Поз. 4	Поз. 6		
	40	2	50	50/40	5050	5040/11	50	284	803
	50	2	50	-	5050	5050/11	50	284	638
	65	1	50	50/65	5065	5065/11	-	284	886

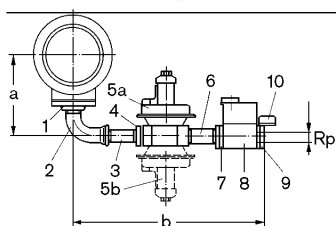
  

ZMI	Арматура DN	Рис.	Монтажные элементы DN					a**	b*
			Поз. 1	Поз. 2	Поз. 3	Поз. 4	Поз. 6		
	40	3	50	50/40	5050	5040/11		284	759
	50	3	50	-	5050	5050/11		284	594
	65	1	50	50/65	5065	5065/11		284	886

Размеры в мм \* Размеры даны приблизительно \*\* При регулировании O<sub>2</sub> + 40 мм

# Размеры подключения газа для газовых и комбинированных горелок Исполнение ZMA и ZMI

## Типоразмер 7 ZMA/ZMI



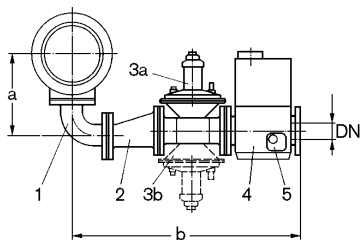
1. резьбовой фланец
2. колено
3. двойной ниппель
4. редукционный ниппель
- 5a FRS исполнение ZMA
- 5b FRS исполнение ZMI
6. двойной ниппель
7. фланец DMV
8. DMV
9. фланец DMV
10. GW

### Арматура Монтажные

R	элементы Поз. 1	Поз. 2	Поз. 3	Поз. 4	Поз. 5	Поз. 6	Поз. 7	Поз. 8	Поз. 9	a*	b*
1	DN 65-Rp2	R-Rp2	R2x200 -	520	R2x160	512-R2	512/11	512-Rp1	322	748	
1 1/2	DN 65-Rp2	R-Rp2	R2x200 -	520	R2x160	520-R2	520/11	520-Rp11/2	322	775	
2	DN 65-Rp2	R-Rp2	R2x200 -	520	R2x200	520-R2	520/11	520-Rp2	322	775	

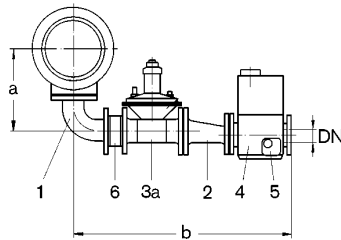
Размеры в мм \* Размеры даны приблизительно

Рис. 1



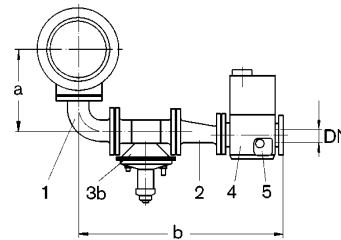
1. фланцевое колено
2. переходный фланец эксцентрический

Рис. 2



- 3a FRS исполнение ZMA
- 3b FRS исполнение ZMI
4. DMV

Рис. 3



5. GW
6. уплотнительное кольцо

Арматура DN	Рис.	Монтажные элементы DN					a**	b*
		Поз. 1	Поз. 2	Поз. 3	Поз. 4	Поз. 6		
40	2	65	65/ 40	5065	5040/11	65	324	897
50	2	65	65/ 50	5065	5050/11	65	324	900
65	2	65	-	5065	5065/11	65	324	768
80	1	65	65/ 80	5080	5080/11		324	951
100	1	65	65/100	5100	5100/11		324	1043

Арматура DN	Рис.	Монтажные элементы DN				a**	b*
		Поз. 1	Поз. 2	Поз. 3	Поз. 4		
40	3	65	65/ 40	5065	5040/11	324	853
50	3	65	65/ 50	5065	5050/11	324	856
65	3	65	-	5065	5065/11	324	724
80	1	65	65/ 80	5080	5080/11	324	951
100	1	65	65/100	5100	5100/11	324	1043

Размеры в мм \* Размеры даны приблизительно \*\* При регулировании O<sub>2</sub>+ 40 мм